

## 代理商信息:

Web Site: [www.diyglue.cn](http://www.diyglue.cn)(UVLED)

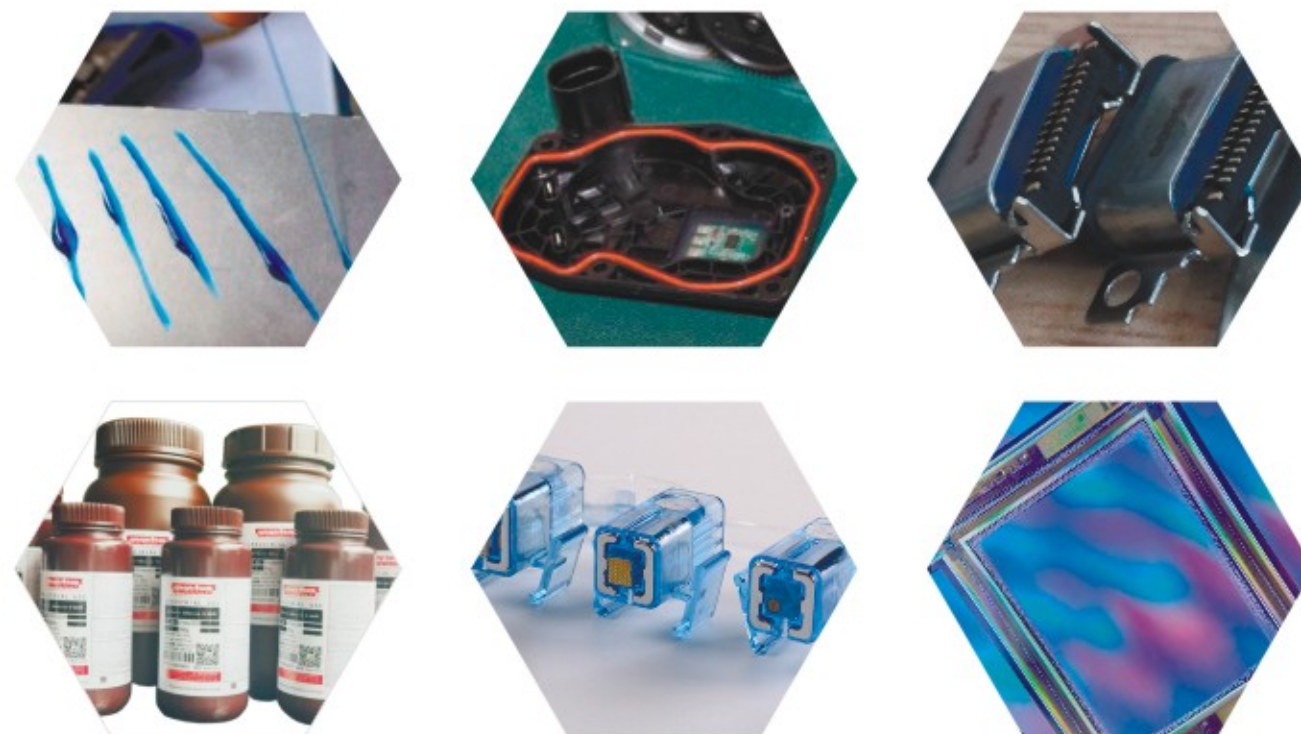
[www.UVglue.cn](http://www.UVglue.cn)(UV胶)



希尔希邦德®

工业用UV粘合剂

UVGLUE FOR INDUSTRIAL



# CRCBOND

与时俱进  
积极开拓

# 产品手册

PRODUCT MANUALS

声明: 本册子所记载的产品外形、颜色、型号、规格、数据可能随着产品的升级 作出相应调整,  
我们保留最终的变更权益。详情请咨询所属单位或销售人员。谢谢!





## 目录

公司简介	P01-P04
CRCBOND UV 胶的特点和应用	P05
CRCBOND UV 胶常见应用	P05-P07
CRCBOND UV 胶在高科技领域的应用	P08-P10
芯片关联应用	P11
AR/VR 光学成像模组应用	P12
光学应用专栏	P13
声学应用专栏	P14
5G 光通信器件应用	P15
医美器械部件应用	P16
UV 胶在微电子 / 高端光电光学中的应用选型表	P17-P19
CRCBOND UV 胶在一般电子或工业的应用	P20-P23
UV 胶在一般电器 / 工业应用选型表	P24-P27

## >> 企业介绍

威格魯 WELLGLUE为英国希尔希邦德(CRCBOND CORP.)子公司.CRCBOND CHEMICALS CO; LTD在中国进行资金和技术支持的高端UV产品研发、生产、销售服务中心,为中国先进制造业领域提供UV胶水、UVLED以及UV点胶固化配套自动化服务等。CRCBOND产品先后为佳能集团、日立、理光、联想、三菱海康威视、Sony、三星、华硕、HUAWEI以及APPLE的供应链工厂等国际知名企业提供过各类优秀的解决方案,在行业内久负盛名。

公司以雄厚的专业技术力量、先进的质量控制手段和完善的客户服务体系为后盾,秉承“诚信专业、团队创新、共赢开放”的核心价值和“以质取胜、客户至上”的经营理念。公司以其安全环保,性能高效稳定的特点受到国内外客户的一致认可。

我们把每一个客户需求当成是我们成功基石,坚定不移的贯彻以全球环保为本,为品质服务而作的理念!

自进入中国市场以来,公司数次受邀参加国际胶粘剂展会、慕尼黑电子展、国际汽车内饰粘胶展、中国电子信息技术展、国际新能源汽车展等等。在半导体封装、光学成像、人工智能、航空、航天、虚拟现实等尖端科技日新月异的今天,我们也一直在努力创新,积极攻克高新奇的胶粘剂技术难关,而服务于更多领域。

## >> 企业文化



## >> 企业文化

我们一直秉承节能环保的可持续发展资源利用观,不断创新,优化产品配方及协助客户改善生产工艺,提升产品在各个行业的覆盖,以专业为导向的服务促使我们高速成长,稳健发展。除了自身新技术的探索发展,也积极与国内一些知名科研机构进行深度交流与合作,进一步加深国内科研机构与前端技术型企业的深层次交流,为新技术的革新与发展提供了坚实的基础,同时,企业也为更多化工技术型的高校毕业生提供了更为广泛的就业和发展空间,协力把中国本土市场的胶黏剂发展推向更高的层次。



## >> 核心价值观

- 诚信** 诚信是威格魯最重要,也是我们为人处事,商业市场的最根本价值。
- 专业** 注重对自身产品的专业度,对客户产品的专注度,对渠道运作的专心度。
- 团队** 团队乐于沟通,有共同的愿景与目标,为达目标,共同努力。
- 创新** 立足于根本,面对市场,面对国内,国际工业变迁不断改善.改进.创新。
- 共赢** 以客户需求的导向,公司、员工、客户三者诚信基础上实现互利共赢。
- 开放** 构建创新开放的文化,在理念、技术、产品与服务方面不断创新,引导行业的发展。

### >> 企业资质


## 工业市场 自主品牌产品

# UV胶粘剂

威格魯

希尔希邦德

乐滴

## UVLED光源

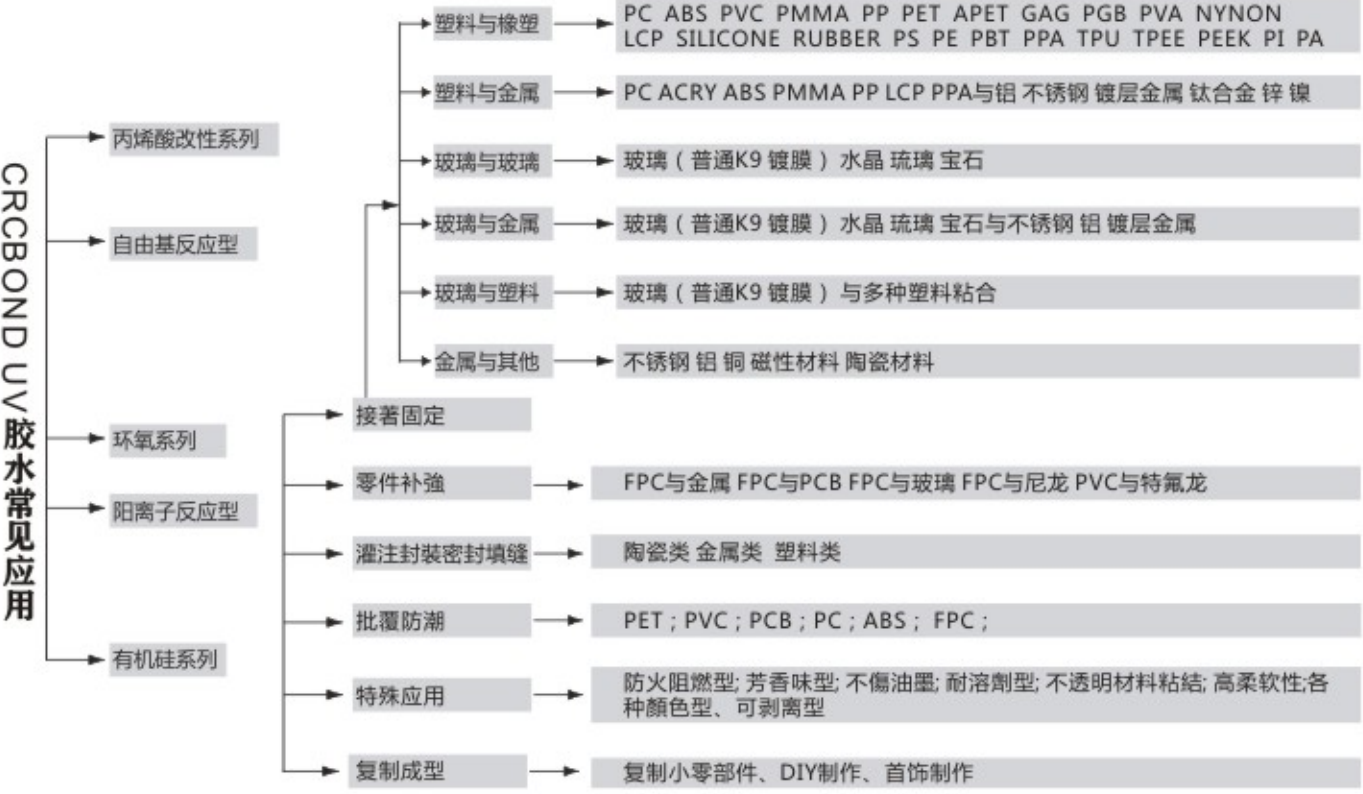
希尔希邦德

优乐德

## CRCBOND UV 胶的特点和应用

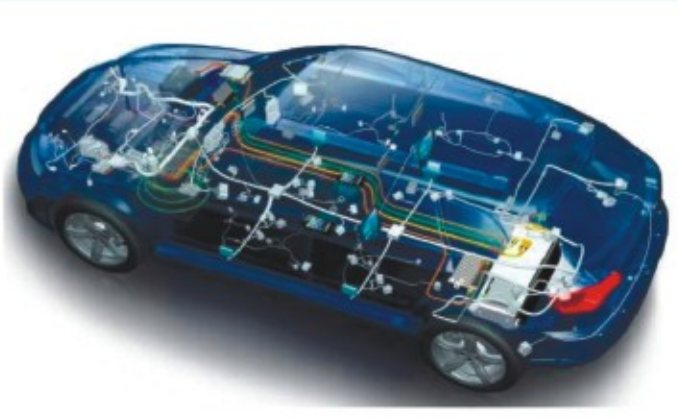
粘接固定	水膨胀型	复制成型	彩色UV胶
涂层保护	超低收缩	耐高低温	3D打印
密封填缝	高TG类型	高温高湿	UV打印
补强抗拉	高折射率	超硬涂层	DIY手创
减震防撞	低折射率	荧光可视	家庭维修
绝缘防水	超低气味	低能固化	5CM深固UV胶
耐热阻燃	医疗应用	可见光固化	超硬UV胶
临时保护	低腐低毒	表干UV胶	变色UV胶
水溶解型	超软抗摔	.....	

## CRCBOND UV 胶常见应用



## 行业应用

<b>3C 和人工智能</b>	<b>医疗美容</b>	<b>新能源汽车</b>	<b>5G 光通信</b>
CNC加工	输液器	线束防水密封	FA加工
声学部件	医疗针头	阻燃防火加固	OSA耦合
显示器件	医用导管	汽车摄像封装	光缆并线
加硬涂层	氧气面罩	倒车雷达装配	晶圆切割
FPC BONDING	支架气囊	锂电池电芯密封	芯片整形
PCBA三防涂层	美容针头	锂电池模组加固	PLC耦合
精密光学器件	试剂载具	锂电池模组封止	PLC芯片制程
		CIPG瞬间成型密封	高速模块封装



更多应用.....



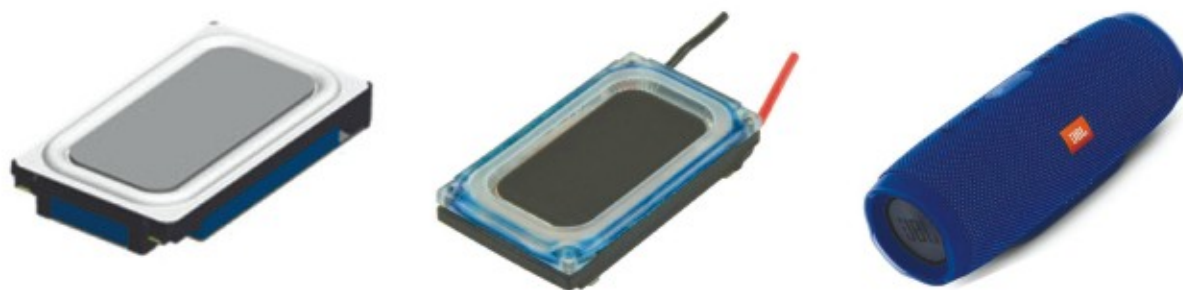
## CRCBOND UV 胶在高科技领域的应用

### 摄像模组 激光测距雷达



>> 摄像模组粘合补强UV胶定制中

### 声学部件



>> 声学部件胶合UV胶定制中

### 显示器件

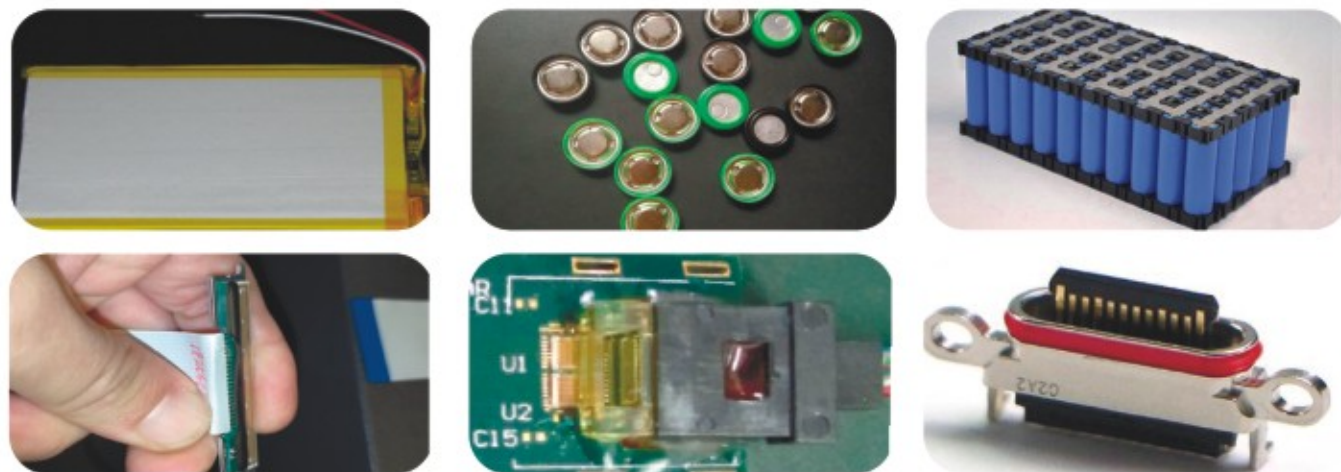


>> 显示器件胶合UV胶定制中

## PCBA SMT 关联

### 供电系统

电池、充电头、端子加固、端子防水

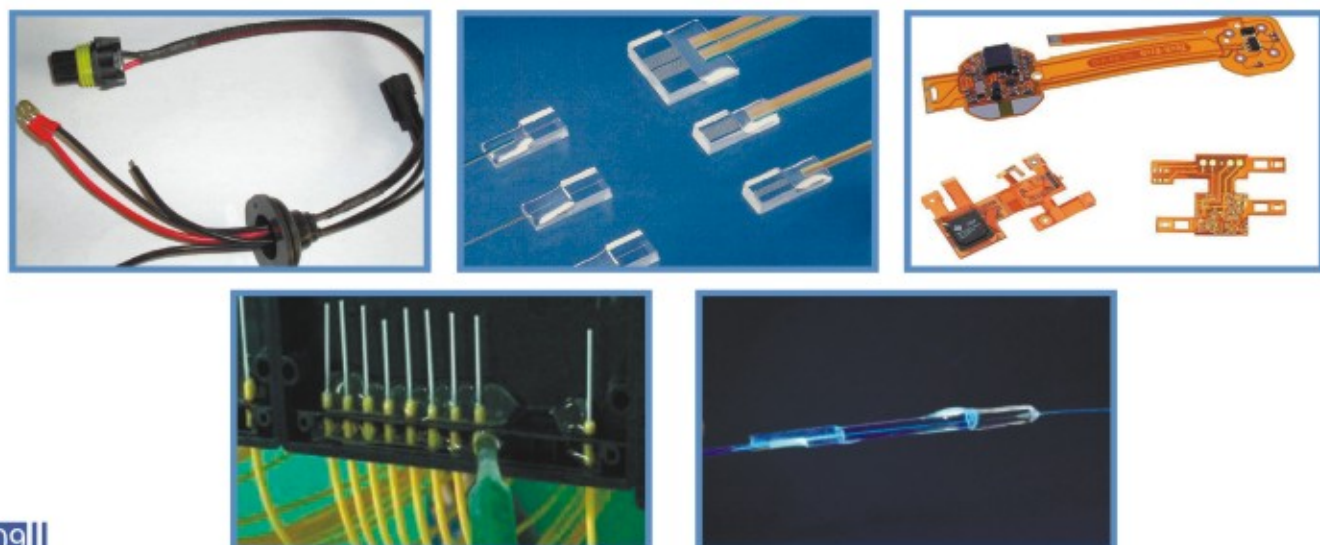


### 结构件、工艺制程

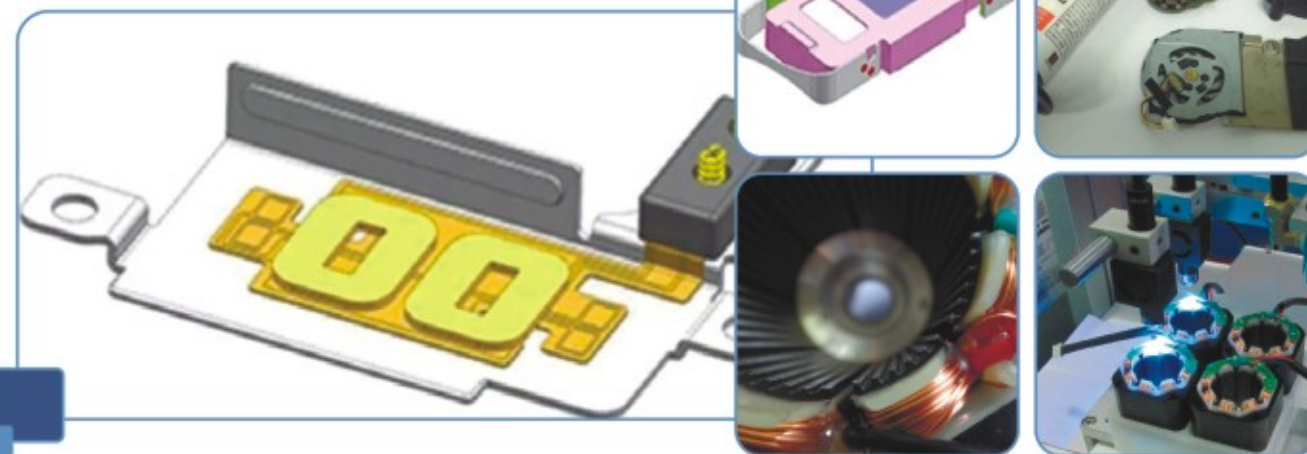
按键、CNC堵孔、防水密封、手机保护壳、晶圆加工



### 线材、线组应用



### 动力传统系统

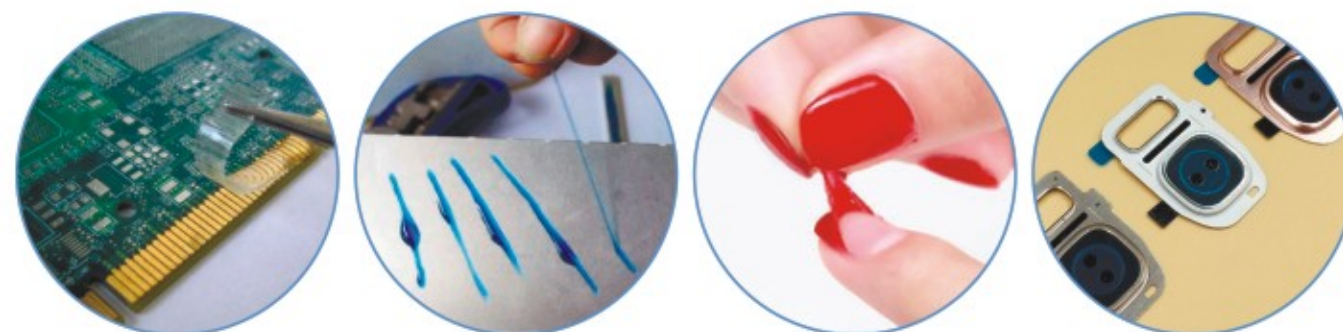


>>临时保护UV胶 可剥离、可溶解、膨胀型

### CIPG 现场成型



>>CIPG现场成型的UV胶定制中



>>部件加工临时固定UV胶定制中

## 芯片关联应用



>> 芯片关联应用UV胶定制中

## AR/VR 光学成像模组应用

自由曲面镜片制程和装配  
菲涅尔镜片制程和装配  
折反/折衍混合镜片制程和装配

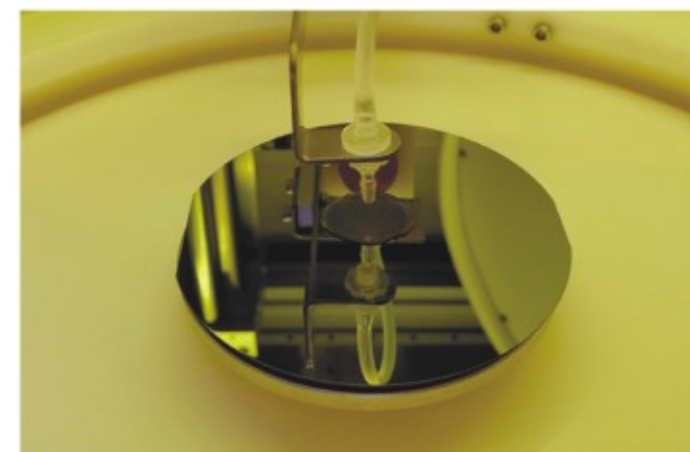
高折射光刻旋涂胶  
模板成型胶水  
临时保护涂层胶水  
LENS和TACPVA的贴合  
透镜的胶合

曲面光栅纳米压印  
曲面基底菲涅尔VR镜片  
几何光学AR光机模组  
AR产品的各种曲面镜片  
VR双非球面镜片和复合菲涅尔镜片

TOF模组  
TOF+RGB模组  
DMD长焦投影光机  
DMN短焦投影光机

全息波导镜片  
光致变色镜片  
渐变色镜片

光学镀膜镜片 (增透膜AR Film 分光膜 Beam 高反光膜 HR Film 防指纹膜 AF Film)  
折叠光路模组 (双色注塑镜片、自由曲面镜片、菲涅尔镜片、非球面镜面)



紫外压印 (UV-NIL) 基于感光树脂的化学结构，光刻胶可以分为三种类型。

### 光聚合型

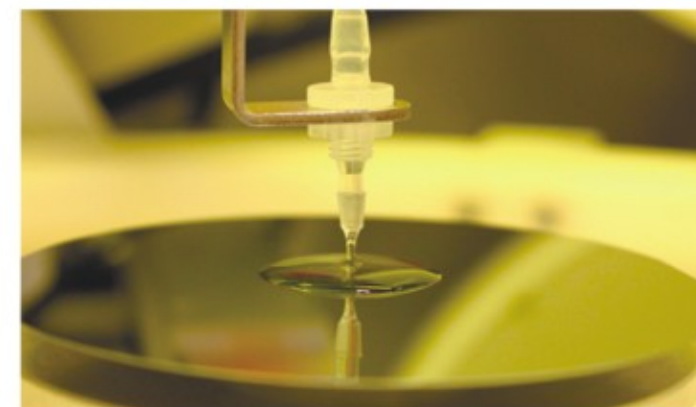
采用烯类单体，在光作用下生成自由基，自由基再进一步引发单体聚合，生成聚合物，具有形成正像的特点。

### 光分解型

采用含有叠氮醌类化合物的材料，经光照后，会发生光分解反应，由油性变为水溶性，可以制成正性胶。

### 光交联型

采用聚乙烯醇月桂酸酯等作为光敏材料，在光的作用下，其分子中的双键被打开，并使链与链之间发生交联，形成一种不溶性的网状结构，而起到抗蚀作用，这是一种典型的负性光刻胶。



## 光学应用专栏

### 光学玻璃 光学棱镜 3D眼镜应用



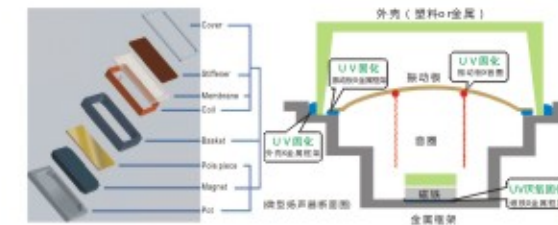
型号	推荐用于	固化方式	玻璃	对金属的粘型	塑料	颜色	25度时的粘度	折射率	硬度shore D
OPU90	通用胶：用于粘合物镜、棱镜或其他光学零件装配。	UV	好	好	一般	透明	300 CPS	1.56	80
OPU93	厚断面尤佳，用于带状结合使透镜就位，或要求在UV范围低荧光及高传输性。	UV	好	好	一般	透明	2,500 CPS	1.56	90
OPU95	柔性胶：适用于低张力应用，或透镜冷加工	UV	好	好	一般	透明	1,000 CPS	1.52	A50
OPU11	对玻璃表面提供强力粘附，对光导及其它应用具有极好透光性	UV	极好	好	一般	透明	225 CPS	1.56	80
OPU12	低粘性胶：用于粘合玻璃或塑料，如多碳酸酯CAB或丙烯酸，UV或可见光固化。	UV/NIS	极好	好	好到极好	透明	175 CPS	1.56	70
OPU13	低粘性柔性胶：用于粘附精密部件。	UV	极好	好	一般	透明	140 CPS	1.56	A36
OPU16	高粘性胶：用于粘附玻璃到塑料，UV或可见光固化。	UV/NIS	极好	好	极好	透明	4,500 CPS	1.51	30
OPU17	高粘性胶：用于粘附塑料到塑料，UV或可见光固化。	UV/NIS	好	好	极好	透明	5,000 CPS	1.51	30
OPU18	用于粘附塑料到塑料，玻璃到塑料，UV或可见光固化。	UV/NIS	极好	好	极好	透明	9,000 CPS	1.50	55
OPU81	快速粘胶。对玻璃或金属具有极好粘附性。产生一个硬弹性结合。	UV	极好	极好	一般	透明	300 CPS	1.56	90
OPU83H	快速粘胶，UV固化或热固化，用于粘附不透UV的材料。	UV/热	极好	极好	一般	透明	250 CPS	1.56	80
OPU88	低挥发粘胶剂，用于航空或电子应用，在UV范围内有极好的传输性。	UV	极好	极好	一般	透明	250 CPS	1.56	90
OPU80	可剥蓝料，蚀刻用，易去除	UV	好	好	一般	透明	800 CPS	-	A30
OPU81	水溶性玻璃切割UV胶	UV	好	好	一般	透明	100 CPS	-	D40

## 声学应用专栏

### 小型大功率喇叭

#### 振动板与音圈粘接

粘接基材：塑料振动板(PET、PEI、PEN、PAR、PEEK等塑料膜片)与音圈  
 选用UV胶：对塑料膜附着力良好、柔软性、低流动性、可见光固化、具有荧光识别功能



产品型号	P-001	P-001	P-003	P-003
外观	粉红色	粉红色	粉红色	粉红色
粘度(cps@25°C)	5000	10000	75000	25000
触变性	-	-	-	5.2
固化条件	UV、可见光	UV、可见光	UV、可见光	UV、可见光
硬度(shore@25°C)	A65	A65	A45	A80
伸长力(%)	500	500	470	500
强度(玻璃/不锈钢MPA)	10	10	14	10
特色	中粘度	高粘度	高粘度	不流动

#### 磁铁与金属框架粘接

粘接基材：磁铁与金属框架粘  
 选用UV厌氧固化胶：初始固化很快、跌落强度优、可UV固化于溢出地方、保存稳定性、可用催化剂

产品型号	P-005	P-006	P-007
外观	蓝色	蓝色	蓝色
粘度(cps@25°C)	2500	5000	2500
固化条件	UV、厌氧	UV、厌氧	UV、厌氧
初始固化	80度x 5分钟 催化剂20秒	80度x 5分钟 催化剂20秒	80度x 5分钟 催化剂25秒
硬度(shore@25°C)	D70	D65	D50
伸长力(%)	180	500	450
剪切强度(铁/铁MPA)	16	17	17

#### 外壳与金属框架粘接 (U杯胶)

粘接基材：塑料 (ABS、PBT等) 或金属外壳金属框架  
 选用UV胶：柔软性、低流动性、可见光固化、UV与加热固化，具有荧光识别功能

产品型号	P-008	P-009	P-010
外观	淡黄色透明	蓝色	淡黄色
粘度(cps@25°C)	10000	10000	17000
触变性(2.83.1-)	-	-	-
固化条件	UV、可见光	UV、可见光	UV+加热
硬度(shore@25°C)	D45	D35	D85
伸长力(%)	800	800	-
强度(玻璃/不锈钢MPA)	13	10	21
特色	快速固化	柔软性	UV假固定后加热固化

#### 振动板与金属框架粘接 (边胶)

粘接基材：塑料振动板(PET、PEI、PEN、PAR等塑料膜片)与金属框架  
 选用UV胶：粘接特性良好、柔软性、对塑料附着力良好，具有荧光识别功能

产品型号	P-011	P-011
外观	蓝色	蓝色
粘度(cps@25°C)	10000	3000
触变性(2.0-)	-	-
固化条件	UV、可见光	UV、可见光
硬度(shore@25°C)	A30	A35
伸长力(%)	500	200
强度(玻璃/不锈钢MPA)	3.5	7.0
特色	振动特性	中粘度

## 立体耳机/动铁耳机

192563-3是一种单组份、紫外光固化、丙烯酸酯类胶剂。该产品专门针对电子元件、连接器、电路板排线的密封与固定而设计。具有附着力好、坚韧、抗震强、耐候性好等特点。并且胶液具有一定的触变性对施工有很大帮助。

#### 产品特点：

- 对一般的基材附着力好
- 深层固化快，表干快
- 胶层坚韧、抗震动、稳定性好
- 胶液触变性，利于施胶
- 耐候性好

#### 料液性能：

外观	半透明/浅蓝色液体
粘度	25000-28000cpsA

音圈和音膜的粘附CB1-4323  
 耳机网罩和耳壳体的粘附196711  
 耳机线束的粘附固定196267



## 5G 光通信器件应用

型号	U-6112	U-6112B	U+6112J	CB1-3705	U-7119LL	U-7119L	U-6300B	U6300BH	U-3111	GB8353AB	GB9300AB	U7946E	
粘度 CPS	28000	12000	100	440CPS	440	400	32000	45000	35000	3000	32000	25000	
组份	单组份			单组份						10:1	单组份		
颜色	透明			透明			透明半白色			琥珀黄色	透明黄色	透明	
粘合强度	200N	200N	180N	160N	160N	130N	8KG	7.5KG	10KG	2000 (AL/AL)			
折射率													
固化工艺	3000MJ /cm <sup>2</sup>	3000MJ /cm <sup>2</sup>	1500MJ /cm <sup>2</sup>	10MW /cm <sup>2</sup> * 10Min	10MW /cm <sup>2</sup> * 10Min	10MW /cm <sup>2</sup> * 10Min	600MJ /cm <sup>2</sup>	600MJ /cm <sup>2</sup>	1500mj +80°C-30min	80°C-30min	自然干 30分钟 -4小时	3000MJ /cm <sup>2</sup>	
应用	FA尾部		PLC耦合		PLC芯片贴片	Fa头胶 V槽固纤	OSA耦合, 初固定	OSA耦合, 初固定	OSA耦合, 直接一次全固定	OSA耦合, 二次补强固定	PLC平面波导的光纤束加固	准直器以及PLC平面波导光纤裸纤的抗震	
特点	取代3623, 3315, At8105等		低渗透性, 低收缩率, 8224, 3727E 替代	低TG, 取代 AT6001, 大金 1300	抗高温, 和抗研磨性能	抗高温, 和抗研磨性能	陶瓷与金属套粘合, 替代 6-621	LD金属外壳和塑料外壳的粘结合密封	陶瓷与金属套粘合, 高强度, 直接取代 6-621和 353ND二次施工的烦恼	替代 EPOT ECH 353ND	高粘合强度, 耐水性能优秀	抗震性能优秀, 耐高低温, 防水	

### 准直器 尾纤 跳线应用

#### 光纤玻璃金属套管密封

应用要求:阻燃最高耐115度以上的高, 正常工作温度-40度到+85度之间  
胶水的膨胀系数与石英玻璃一致。  
白色膏状非流动性, 使用UV固化2分钟可以达到60左右的硬度  
需要耐热冲击(-40度到+85度的热冲击试验半小时-40度然后瞬时切换到+85度小时总共进行10次循环保证胶水不把光纤拉裂或者拉断)  
推荐产品:U-6300B



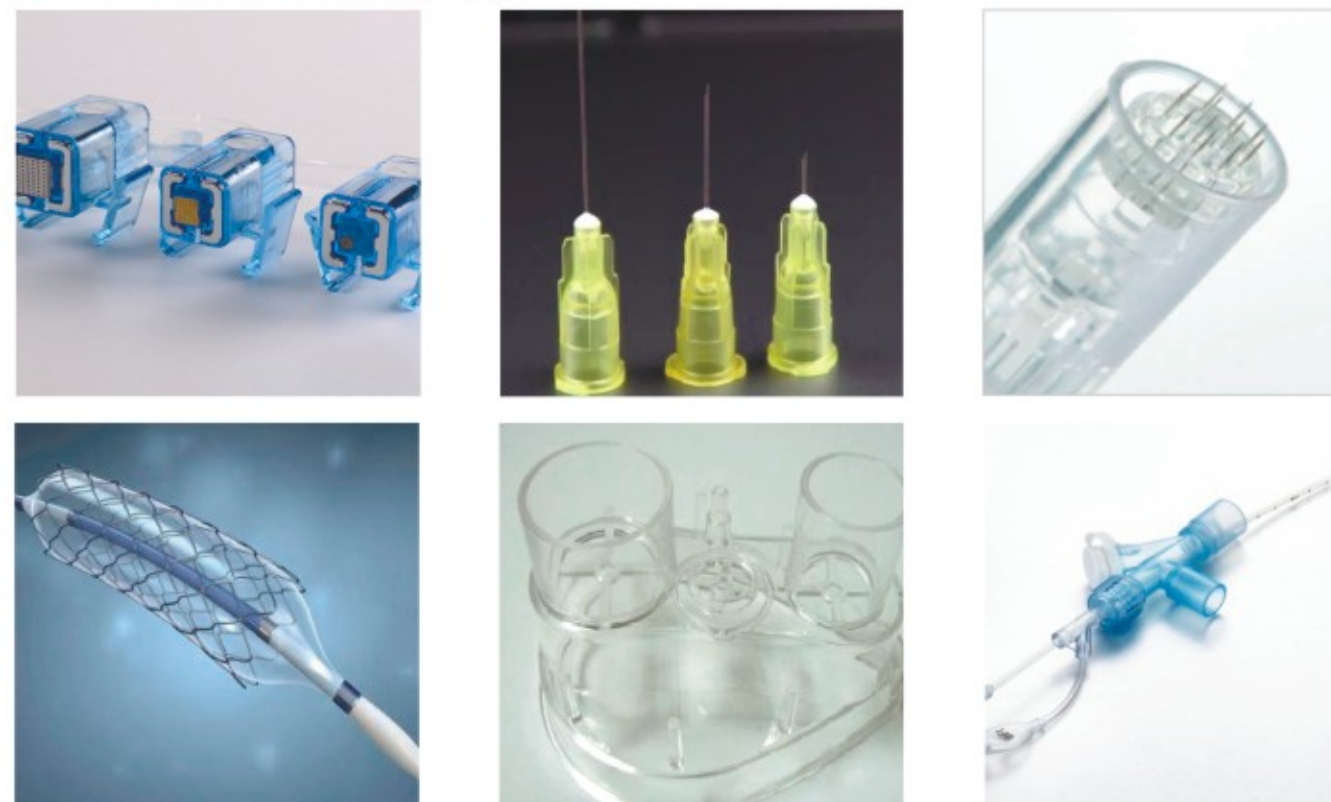
#### 连接器和接头

连接器是实现光纤与光纤之间可拆卸(活动)连接的器件, 主要用于光纤线路与光发射机输出或光接收机输入之间, 或光纤线路与其他光无源器件之间的连接。

接头是实现光线与光线之间的永久性(固定)连接, 主要用于光纤线路的构成, 通常在工程现场实施。连接器件是光纤通信领域最基本、应用最广泛的无源器件。



## 医美器械部件应用



### 医疗器械应用



型号	环氧树脂		UV胶		瞬干胶	
	CB-2353AB系列	UV3351系列	UV3311系列	CB-460系列	CB-101系列	
组份	10:1双组份	单组份	单组份	单组份	单组份	
产品特性	低温固化 渗透性与流平性较好 固化后表面光滑 高强度 适合大力度需求的场合	低粘度, 渗透性好 低照射能量, 低挥发性 对多种塑料金属具有非常优秀和稳定的粘合力 具有荧光检测特性 适合人工或者自动点胶		吸湿快速自然固化 低粘度具有很优秀的渗透性能 高粘合强度 适合快速装配医疗部件		
颜色	琥珀黄色	透明微黄		透明		
固化方式	80度烘烤30分钟	50cps-20000cps (可调)		自然固化5S-10分钟不等		
典型应用材料	大件金属部件, 塑料部件的粘合	一次性医疗部件, 例如:血袋, 注射针头, 穿刺, 医疗导管, 呼吸面罩				
剪切强度	15MPa (SUS/PC)	5.5MPa (PC/PVC)	6.0MPa(SUS/PC)	15MPa (SUS/SUS)	12MPa(PC/PC)	

## UV 胶在微电子 / 高端光电光学中的应用选型表

### 对于塑胶粘接PMMA, PC, ABS等

型番	外观-性状	粘度 (cps @25°C)	硬度 (shore @25°C)	硬化条件 (mj/cm <sup>2</sup> )	特长
U-6600	无色透明	1400	D90	1000	透明性良好PMMA/PMMA
U-6600H	淡黄色透明	8000	D70	1000	Plastics
U-6074	淡黄色透明	1400	D75	250	可视光硬化并用 速硬化PC
U-6032	淡黄色透明	5	D85	1000	低粘度, 涂布性良好. PC, PMMA
U-6125	淡黄色透明	1200	D50	500	低粘度, 耐冲击性.
U-6995	淡黄色透明	1 5000	A70	1000	柔软性, 耐振动性. 高粘度.
U-6995C	淡黄色透明	1 500	A70	300	柔软性, 耐振动性. 速硬化.
U-6742C	青色透明	2500	D70	600	青色.
U-6742D	无色透明	10000	D75	600	高粘度.
U-6244	淡黄色透明	6500	D58	1200	特殊场景粘, 抗高温高湿2000H
U-6103	淡黄色遥变性	25000	D30	1000	不流动PC
U-6174D	淡黄色透明	5000	D85	1000	可视光硬化、嫌氢硬化并用.
U-6129C	淡黄色透明	1200	D40	500	高耐水性
U-6129B	淡黄色透明	5000	D40	500	耐低浓度溶剂应用
U-6129H	淡黄色遥变性	10000	D40	500	触变性, 对LCP粘性强.
U-6780	乳白色液体	38000	D70	1000	低收缩
U-6354B	乳白色液体	23000	D70	300	快速固化. 对于LCP优

### 塑胶膜片接着PET, APET等对玻璃、金属的粘附性优秀

型番	外观-性状	粘度 (cps @25°C)	硬度 (shore @25°C)	硬化条件 (mj/cm <sup>2</sup> )	特长
U-6499R	淡黄色透明	3500	A45	1000	表面硬化性. 柔软性.
U-6499G	淡黄色透明	1500	A65	700	光学膜片应用
U-7669B	荧光赤色透明	5000	A65	800	可视光硬化并用. 荧光赤色.
U-6410	荧光赤色透明	4000	D40	500	可视光硬化并用. 速硬化.
U-6448	淡黄色透明	140	D25	800	低粘度.

### 塑胶/玻璃粘接 玻璃+ PMMA, PC, ABS等

型番	外观-性状	粘度 (cps @25°C)	硬度 (shore @25°C)	硬化条件 (mj/cm <sup>2</sup> )	特长
U-8087	无色透明	1800	D55	4000	透明性良好.
U-6180	淡黄色透明	1200	D53	1000	手表玻璃或者塑胶框与框架的接着用.
U8499R	淡黄色透明	3500	A45	1000	PET + 玻璃.

### 塑胶膜片接着PET, APET等对玻璃、金属的粘附性优秀

型番	外观-性状	粘度 (cps @25°C)	硬度 (shore @25°C)	硬化条件 (mj/cm <sup>2</sup> )	特长
U-6599A	荧光赤色透明	2500	D70	1000	对PET和玻璃金属、不锈钢、铝合金有强粘合力
U-7656C	淡黄色透明	2400	A50	1 500	耐冲击性.
U-7656B	淡黄色透明	600	A65	1500	低粘度, 耐冲击性.
U-7639B	淡黄色透明	38000	D50	2000	高粘度, 耐冲击性.
U-6297	黑色	5000	A60	1000	嫌氢硬化付与. 打底漆硬化.
U-6302B	乳白色	25000	D90	600	低收缩, 耐高温.

### 塑胶膜片接着PET, APET等对玻璃、金属的粘附性优秀

型番	外观-性状	粘度 (cps @25°C)	硬度 (shore @25°C)	硬化条件 (mj/cm <sup>2</sup> )	特长
U-6156B	无色透明	8	D60	3000	透明性. 柔软性. 耐久性. 低粘度.
U-6246	淡黄色透明	1200	D70	2000	可视光硬化配方.
U-6246C	无色透明	500	D70	800	速硬化. 低粘度.
U-7654	无色透明	6000	D60	400	速硬化. 表面硬化性良好.
U-7501E	淡黄色透明	75	D75	3000	玻璃和塑料的粘, 适用于小家电, 耐水性好
U-6139	无色透明	15	D80	3000	玻璃粘结(装饰品)

### 金属/玻璃接着型 玻璃/不锈钢 玻璃/铝材料

型番	外观-性状	粘度 (cps @25°C)	硬度 (shore @25°C)	硬化条件 (mj/cm <sup>2</sup> )	特长
U-6246C	无色透明	500	D70	800	速硬化. 低粘度.
U-6453	淡黄色透明	3000	D65	2000	耐热性良好.
U-6417B	无色透明	80	D85	3000	低粘度. 催化剂并用.
U-7639	乳白色	30000	D75	2000	耐冲击性.
U-7715	淡黄色透明	1800	D75	2000	玻璃/ 不锈钢粘接性优

### 涂层

型番	外观-性状	粘度 (cps @25°C)	硬度 (shore @25°C)	硬化条件 (mj/cm <sup>2</sup> )	特长
U-7501E	淡黄色透明	50	D75	2000	玻璃边缘涂属. 耐药性.
U-6119	淡黄色透明	950	D85	500	塑胶涂层. 速硬化.
U-7589	淡黄色透明	15	D87	1000	玻璃涂层. 耐药品性.

### 超硬涂层型 无溶剂

型番	外观-性状	粘度 (cps @25°C)	硬度 (shore @25°C)	硬化条件 (mj/cm <sup>2</sup> )	特长
U-6382	无色透明	35	4H	1000	耐久性.
U-6409	无色透明	30	3H	500	耐久性. 速硬化.
U-7532	无色透明	40	2H	400	速硬化.
U-6525	无色透明	20	H	1000	对金属密着性.

### 超硬涂层型 溶剂稀释型

型番	外观-性状	粘度 (cps @25°C)	硬度 (shore @25°C)	硬化条件 (mj/cm <sup>2</sup> )	特长
U-7539B	无色透明	10	H	400	甲醇, 乙醇稀释.
U-6079	淡黄色透明	6	4H	500	IPA稀释. 对PC密着性.

### 灌注 POTTING

型番	外观-性状	粘度 (cps @25°C)	硬度 (shore @25°C)	硬化条件 (mj/cm <sup>2</sup> )	特长
U-6214	淡黄色透明	2000	D65	250	表面硬化性. 可见光固化. 速硬化.
U-6827C	淡黄色透明	200	D75	2000	耐冲击性. 耐药品性.
U-7570	无色透明	35	D85	2000	低粘度. 耐药品性. 灌封硅橡胶.
U-6324	淡黄色透明	900	A70	900	软质柔软性. 速硬化.

### 耐热特性 玻璃·金属/接着

型番	外观-性状	粘度 (cps @25°C)	硬度 (shore @25°C)	硬化条件 (mj/cm <sup>2</sup> )	特长
U-6191	乳白色	30000	D95	1000	高硬度. 耐热温度150度前后.
U-6114	无色遥变性	30000	D65	3000	耐冲击性. 耐热温度150度前后.
U-6114B	无色透明	3200	D65	3000	高硬度. 耐热温度150度前后.

### 固定接着-临时固定

型番	外观-性状	粘度 (cps @25°C)	硬度 (shore @25°C)	硬化条件 (mj/cm <sup>2</sup> )	特长
U-6681B	淡黄色透明	20	-	1000	水可溶.
U-6141	淡黄色透明	35	D50	500	水膨张型.
U-6647	淡黄色透明	6	-	1000	酒精可溶.
U-6397	淡黄色透明	300	D85	2000	酒精以外的溶剂可溶.

### 耐热特性 玻璃·金属/接着

型番	外观-性状	粘度 (cps @25°C)	硬度 (shore @25°C)	硬化条件 (mj/cm <sup>2</sup> )	特长
U-6026	淡黄色透明	30	-	1000	80度加热剥离.
U-6039	淡黄色透明	50	-	2000	100度加热剥离.
U-6168B	淡黄色透明	5	*	2000	160度加热剥离.

**厌氧固化 紫外线硬化双重固化方式**

型番	外观·性状	粘度	硬度	引张剪断 (kg/cm <sup>2</sup> )	硬化条件 (mj/cm <sup>2</sup> )
		(cps @25°C)	(shore @25°C)		
U-6277	青色	2500	D70	165	1500
U-6287	青色	3000	D70	190	2000
U-6130E	荧光粉红	8000	D70	170	3000

**用途:可见光固化。厚膜硬化。速硬化。**

型番	外观·性状	粘度	硬度	硬化条件	特长
		(cps @25°C)	(shore @25°C)	(mj/cm <sup>2</sup> )	
U-6103	淡黄色遥变性	25000	D30	1000	半流动性糊状物。厚膜硬化性。 可太阳光固化。表面硬化性。
U-6244B	无色透明	1600	D80	300	塑胶薄膜接着。
U-7669B	萤光赤色透明	5000	A65	800	PC接着。嫌氮硬化并用。
U-6174	淡黄色透明	5000	D85	1000	
U-6694	荧光粉红	4000	D40	500	Ir红外玻璃与塑胶的接着。柔软性。

**手机用途 PC按键(印刷、电镀)/硅胶、TPU/TPEE**

型番	外观·性状	粘度	硬度	硬化条件	特长
		(cps @25°C)	(shore @25°C)	(mj/cm <sup>2</sup> )	
U-7715	淡黄色透明	1800	D75	2000	P+R
U-7715	淡黄色透明	2500	D75	2000	P+R
U-6269	淡黄色透明	2500	D80	3000	电镀按键与硅橡胶的接着。
U-7768	淡黄色透明	260	D80、2H	1000	转印胶
U-7767	淡黄色透明	2800	D45	2000	P+TPU
U-1597	荧光红色	28000	A40	1000	PC和TPEE粘合

**喇叭用途**

型番	外观·性状	粘度	硬度	硬化条件	特长
		(cps @25°C)	(shore @25°C)	(mj/cm <sup>2</sup> )	
U-7669B	荧光粉红	5000	A65	800	振动版/音圈。
U-6129H	淡黄色透明	10000	D45	500	振动版/外壳接着。触变性。
U-6287	青色	3000	D70	2000	磁铁粘接。UV嫌氮硬化。
F-6552B	青色透明	0.6	-	-	催化剂
U-5083	荧光粉红色	35000	008	3000	超级软性UV胶，用于抗震用途

**光学玻璃**

型番	外观·性状	粘度	硬度	屈折率	硬化条件 (mj/cm <sup>2</sup> )
		(cps @25°C)	(shore @25°C)	硬化前	
U-6156B	无色透明	8	D60	1.46	3000
U-6093D	淡黄色透明	70	D90	1.48	2000

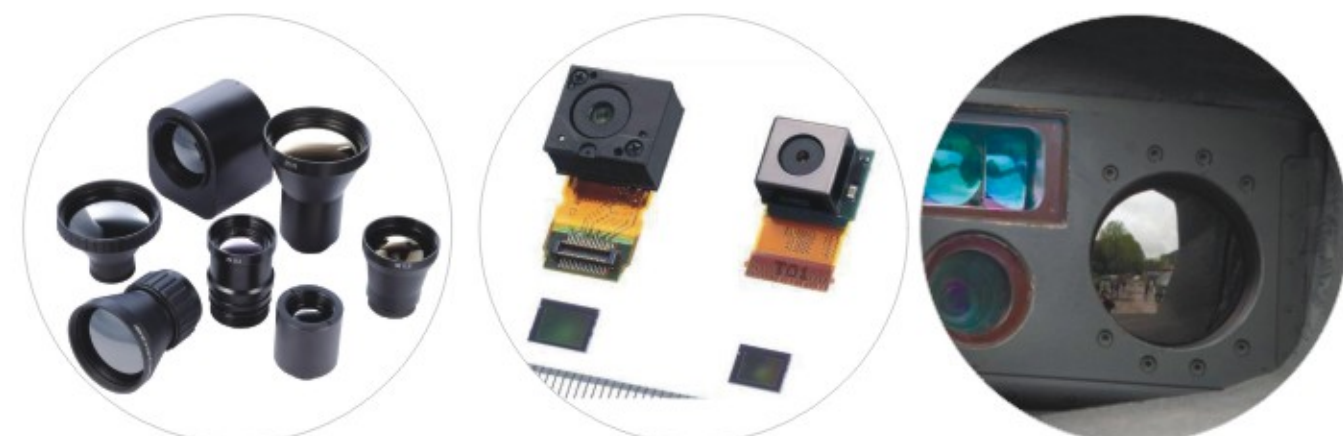
**激光雷达、内窥镜、传感器**

型番	外观·性状	粘度	硬度	硬化条件	特长
		(cps @25°C)	(shore @25°C)	(mj/cm <sup>2</sup> )	
U-6354B	乳白色遥变性	23000	D70	300	速硬化。耐冲击性。
U-6302B	乳白色遥变性	25000	D90	600	
U-6995	淡黄色透明	15000	A70	1000	柔软性。耐振动性。高粘度。
U-6001	乳白色液体	12000	-	2000	阻尼胶。
UV4095	透明半黄色	58000	D87	600	低收缩率

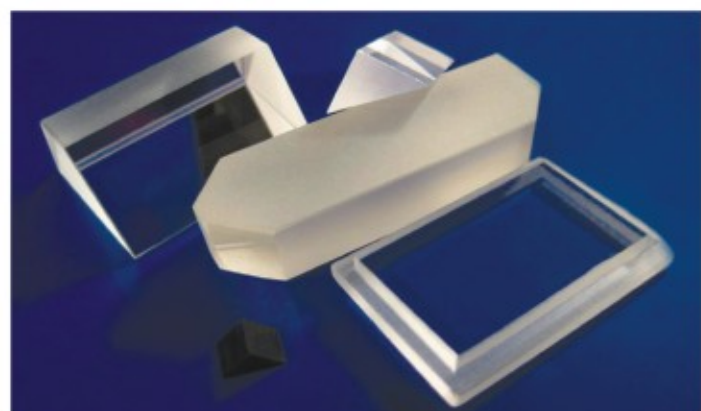
**手表用途**

型番	外观·性状	粘度	硬度	硬化条件	特长
		(cps @25°C)	(shore @25°C)	(mj/cm <sup>2</sup> )	
U-6180	淡黄色透明	1200	D60	1000	速硬化。耐冲击性。
U-6081	乳白色遥变性	1200	D60	3000	嫌氮硬化付与。密着性。
U-6246	淡黄色透明	1200	D70	2000	可视光硬化配方。对镀膜玻璃和镀层金属有很好的粘合力

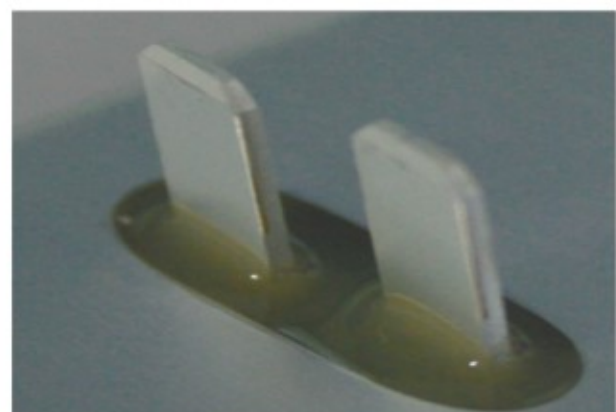
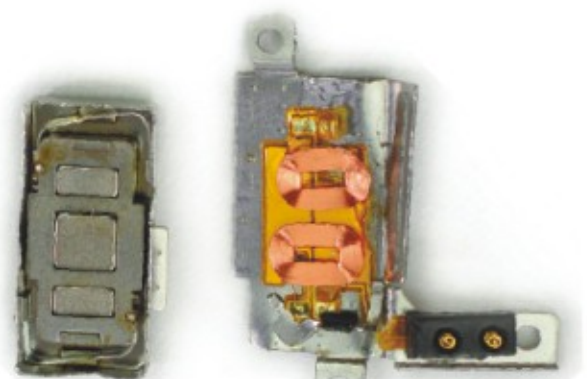
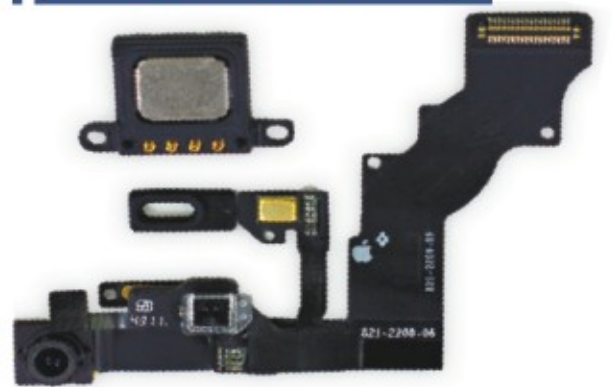
※以上记载型号和参数仅供参考。随着产品性能和要求的提升，本公司将有所变动，请具体洽询营业部。

**CRCBOND UV 胶在一般电子或工业的应用**
**塑料与塑料、玻璃、金属的互粘**


玻璃与玻璃粘合



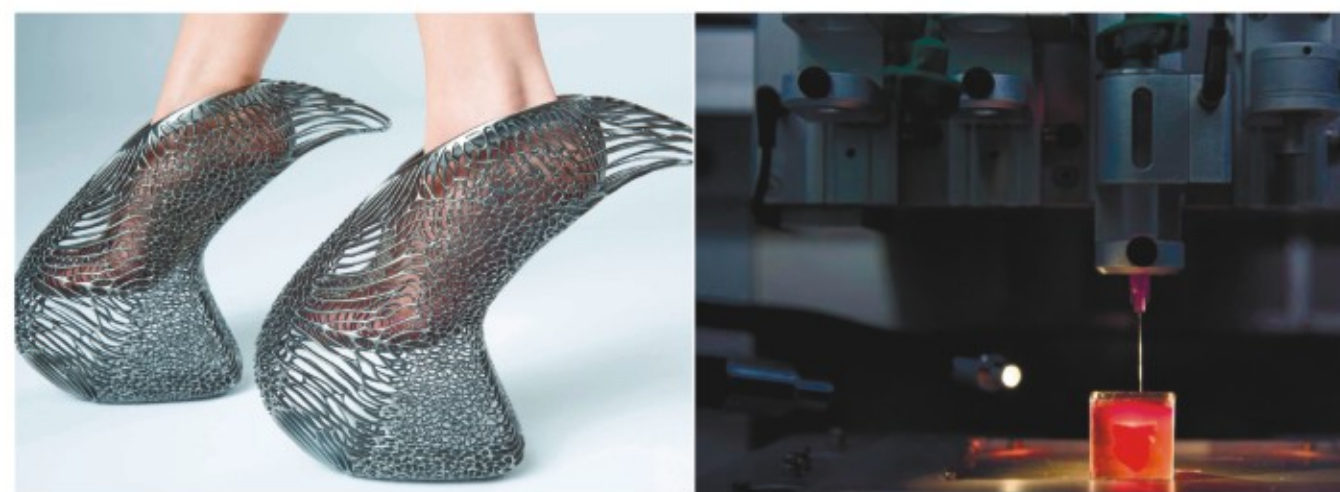
金属与金属或者陶瓷粘合



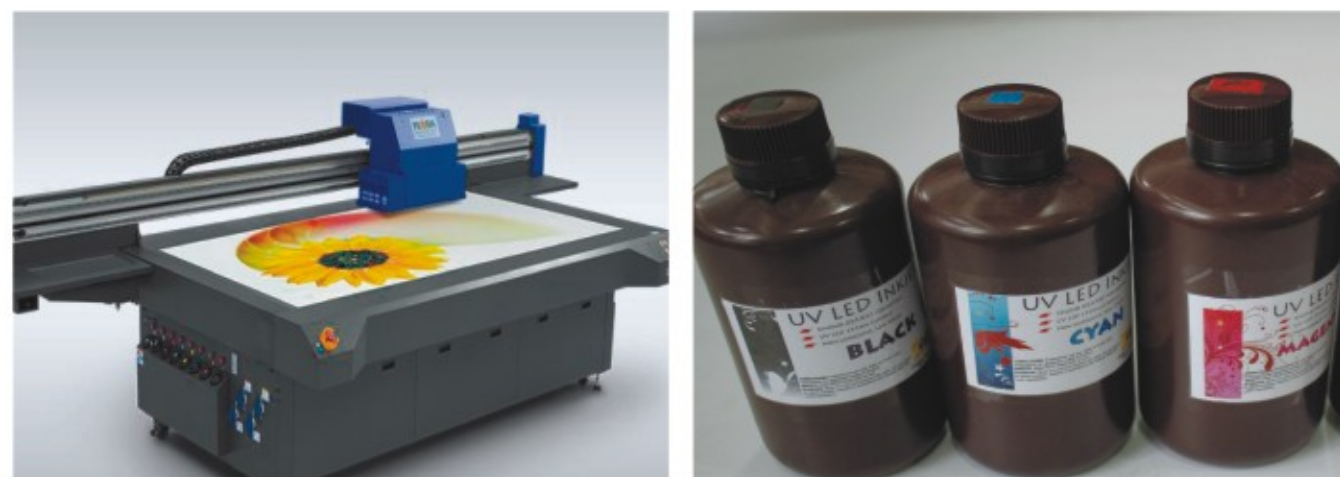
LEDIY 手创胶 (UV 滴胶)



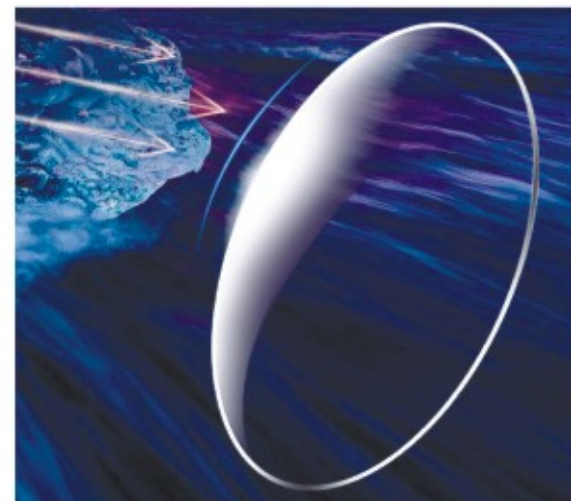
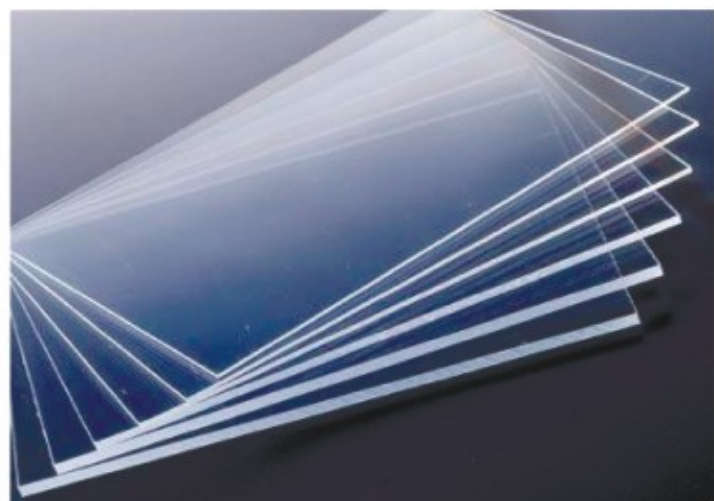
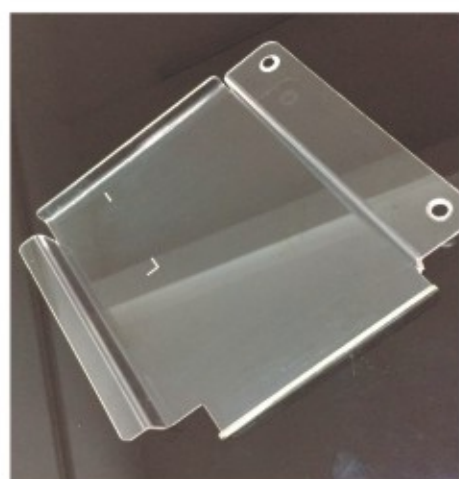
3D 打印 UV 树脂



喷墨打印 UV 墨水



**UV 转印胶水**

**基材表面加硬涂层**

**UV 胶在一般电气 / 工业应用选型表**

代号	粘度CPS	硬度/邵D	表干 1000W	深固 36W	定位 40W	用途和行业	适用场合	特点
U-100	750-1000	76			8	水晶与水晶的小面积粘接,也可用水晶与金属粘接	小面积粘接要求高强度	定位快、粘度适中、强度高、
U-101	80-90	50			11	喷墨水晶影像粘接,也可用于大面积的水晶粘接	喷墨水晶影像的脱图和水晶粘接	透明、粘度低、低气味、脱图效果好,固化后不发白、不开裂
U-102	95-115	35			28	玻璃与玻璃大面积粘接,玻璃家具和工艺品行业	易排泡、低成本、低要求、要求慢固化的场合	透明、低气味、固化慢、粘度低、成本低、强度一般
U-103	1800-3000	36			11	电子称行业玻璃与铝片、不锈钢的粘接,也可以用于玻璃与油墨、电镀层的粘接	玻璃与表面能较低的材料粘接,要求高附着力的场合,但拉伸强度一般	低硬度,对不锈钢有很好的附着力,收缩率低,韧性好
U-104	2700-3100	85A			12	玻璃与玻璃的立面粘接,玻璃柜、洗手盘、玻璃工艺	耐水、玻璃粘不锈钢,电镀层的效果比较好	低收缩率
U-105	290-320	70			13	玻璃或水晶的小面积粘接	要求低粘度、高强度、高稳定、防水效果好的立面玻璃粘接	低粘度、高强度、防水好、长期受力效果好
U-106	1300-1700	68			8	玻璃与铝饼的粘接,玻璃家具行业应用	低档次小面积粘接	定位快、中高粘度、强度高、
U-107	750-1000	72			10	玻璃粘金属、玻璃粘玻璃用于玻璃工艺品行业	大、中、小面积面积铝饼粘接,要求高韧性、高稳定性场合	固化速度快,适合粘接各种面积铝饼,强度高,耐高低温效果极好,高韧性、高稳定性
U-108	9000-12000	77			12	用于玻璃粘金属	小面积粘接要求高强度场合	高粘度、高强度,韧性好,耐高低温效果好
U-109	4500-6000	65			14	玻璃与不锈钢的粘接,也可以用于玻璃与油墨、电镀层的粘接	小面积、特别要求耐高低温场合	高粘度、稳定性配方
U-110	560-600	75A			20	玻璃与铝片、不锈钢的粘接,也可以用于玻璃与油墨、电镀层的粘接	玻璃与表面能较低的材料粘接,要求高附着力的场合,但拉伸强度一般	低硬度,对各种材料都有极好的附着力,收缩率低,韧性好。
U-111	1400-1600	75A			17	玻璃粘金属、玻璃粘玻璃	玻璃与表面能较低的材料粘接,要求高附着力的场合,粘接有折边的金属不发白	低硬度,收缩率低,不易发白、韧性好。超强的耐水、耐低温性能。
U-112	7000-9000	60			10	玻璃粘金属、玻璃粘玻璃	小面积粘接,对强度要求不高的玻璃粘金属,玻璃粘玻璃	中高粘度,粘接中小面积材料
U-113	3000	80			10	塑料粘塑料、玻璃、金属	有溢胶需要表干的场合,如摄像头	中粘度、表干快、防水效果好
U-114	320-360	65			4	塑料粘塑料、玻璃、金属	低粘度,中大面积的塑料粘接	通用、透明、低粘度

代号	粘度CPS	硬度/邵D	表干1000W	深固36W	定位40W	用途和行业	适用场合	特点
U-115	900-1700	60			2	塑料粘塑料、玻璃、金属	中小面积塑料粘接	固化快、通用、粘度适中
U-116	25-30	42			2	塑料粘塑料、玻璃、金属	高强度塑料粘接	固化快、高粘度，通用、触变性
U-117	3500-5500	55			5	塑料粘金属	中小面积塑料与金属粘接	固化快、中高粘度
U-118	2200-2800	72			2	TPU粘接塑料、玻璃、金属	TPU材料的粘接场合	对TPU材料有极好的附着力
U-119	500-600	76			30	金属平板按键填字	用于要求耐高温场合	耐高温、稳定性好
U-120	4500-5500	60			27	双组分P+R按键胶	粘接强度高，可以丝网印刷，有触变性	透明度高，强度高，耐测好，不发白，耐水
U-121	3400-4400	HB	35	4		PC薄片	PC薄片按键触点、柱点、字符的转印披覆（厚胶）	表面硬度中等，可通过百格、高低温、溶剂等测试
U-122	1900~2400	HB	40	5		PC薄片	PC薄片按键触点、柱点、字符的转印披覆（厚胶）	表面硬度中等，可通过百格、高低温、溶剂等测试
U-123	850-1050	1H	10	3		PC薄片	PC薄片 CD纹的转印披覆（薄胶）	表面硬度高，可通过百格、高低温、溶剂等测试
U-124	380-420	HB	30	3		PC薄片	PC薄片按键触点、柱点、字符的转印披覆（厚胶）	低粘度，易操作
U-125	2000	2H				PC薄片	PC薄片按键触点、CD纹、拉丝纹、字符的转印披覆（薄胶）	转印软胶，铅笔硬度高
U-126	140-160	B	7	2.5		PET薄片	PET薄片按键触点、柱点、字符的转印披覆	表面硬度中等，建议客户使用处理过的PET片材
U-127	140-160	HB			3	PET薄片	PET薄片按键触点、CD纹、字符的转印披覆（薄胶）	表面硬度中等，建议客户使用处理过的PET片材
U-128	300-600	2H			-	PC薄片	PC薄片拉丝纹的转印披覆（薄胶）	铅笔硬度高，耐磨好
U-129	900-1100	45			2	塑料粘接	低粘度，要求溢胶表干场合	表干快、透明、低粘度
U-130	3000-4000	52			3	塑料粘塑料	中高粘度，要求溢胶表干场合	强度高，通用性
U-131	11000-13000	50			2	塑料粘塑料	高粘度，要求溢胶表干场合	表干快，强度高，通用性

代号	粘度CPS	硬度/邵D	表干1000W	深固36W	定位40W	用途和行业	适用场合	特点
U-132	500~550	70A			2	粘接纯PET等低表面能的材料，一般表现为特别薄的PET片材	手工涂胶，要求比较柔软，有一定的表干性	固化快，透明，固化后不发白不起泡，比较柔软
U-133	150-170	70A			1	粘接APET材料，主要用于包装行业，粘接折盒及圆筒	手工粘接APET等材料，要求高透明场合	手工使用，固化快，透明，固化后不发白不起泡
U-134	200-300	75A			3	粘接APET材料，主要用于包装行业，粘接折盒及圆筒	机器用粘接APET等材料，要求高透明场合	跟贴合机配合使用，固化快，透明，固化后不发白不起泡
U-135	300-450	75A			2	粘接APET材料，主要用于包装行业，粘接折盒及圆筒	手工粘接APET等材料，要求高透明场合	手工使用，固化快，透明，固化后不发白不起泡
U-136	4800-5800	60A			3	PET、FPC、APET材料点胶	用于低表面能材料表面的密封固定，	强度高，韧性好，表干好
U-137	30000	71D			5	PE粘金属、PE粘塑料	主要用于医疗行业	针头固定和导管粘接
U-138	380-450	75	180	4		医用塑料粘接	要求医疗认证的塑料粘接	强度高、韧性好、低气味
U-139	10000-13000	65			12分	粘接各种不透明的无机材料	蜂鸣片、金属间或陶瓷间粘接	UV、厌氧双重固化。配合底涂剂可在几分钟内厌氧固化
U-140	200-240	80	10	3		各种材料的表面披覆保护	电路板、玻璃、金属表面披覆	低粘度、韧性好、附着力强
U-141	1500-1900	80	12	6		各种材料的表面披覆保护	电路板、玻璃、金属表面披覆	低腐蚀、表干快、附着力强
U-142	9000-11000	78	120	10		密封、防潮、塑料或金属粘接	电路板、排线、电子元器件的密封固定	高粘度，表干及深层固化快，对塑料、金属、玻璃附着力强
U-143	11800-12400	60	45	20		密封、防潮、塑料或金属粘接	电路板、排线、电子元器件的密封固定	蓝色表干及深层固化快，对塑料、金属、玻璃附着力强
U-144	65000-70000	78		10		密封、防潮、塑料或金属粘接	电路板、排线、电子元器件的密封固定	高粘度，表干及深层固化较慢，对塑料、金属、玻璃附着力强
U-145	8000-11000		180			电子元件、电子排线的密封固定	焊点、PCB板、塑料、金属、玻璃材料的密封固定	深层固化较快，1MM胶层厚度只需350mj能量
U-146	7500-8000	65	10	20		用于电感线圈的固定	深层固化快	部分胶渗透到材料底层不见UV光仍能固化，
U-147	5900-6100	86	5	4	2	蜂鸣片粘接、电子固定	粘度较低、硬度高	固化极快，对金属、塑料有很好的粘接力

代号	粘度CPS	硬度/邵D	表干1000W	深固36W	定位40W	用途和行业	适用场合	特点
U-148	9500-11000	86	5	3		焊点保护, 排线固定	耳麦的焊点保护, 排线补强	固化极快, 对金属、塑料有极好的粘接力
U-149	22000-24000	75	50	5		PVC排线的密封固定、焊点保护	PVC排线、PCB板、塑料、金属、玻璃材料的密封固定	触变性, 表干及深层固化快, 耐高低温, 韧性好
U-150	22000-25000	80	8	4		PVC排线的密封固定、焊点保护	PVC排线、PCB板、塑料、金属、玻璃材料的密封固定	性能跟U-149差不多, 比固化更快
U-151	24000-25000	78	120	12		电子元件的密封固定、焊点保护	电子元件、PCB板、塑料、金属、玻璃材料的密封固定	耐高低温, 韧性好, 强度高
U-152	33000-38000 /60°C	75	15	6		PVC排线的密封固定、焊点保护	PVC排线、PCB板、塑料、金属、玻璃材料的密封固定	高粘度, 表干及深层固化快, 耐高低温, 韧性好
U-154	58000-60000 /60°C	66	15	6		快速固化PVC排线的密封固定	PVC排线、PCB板、塑料、金属、玻璃材料的密封固定	快速固化, 低气味, 不会堵塞针头, 韧性好
U-155	33000-38000 /60°C	75	15	6		PVC排线的密封固定、焊点保护	PVC排线、PCB板、塑料、金属、玻璃材料的密封固定	比4058-2的透明度好、挤出性好, 触变性比U-154好并粘度较低, 胶层不会出现白点
U-156	38000/25°C	75	15	6	1	PVC排线的密封固定、焊点保护	PVC排线、PCB板、塑料、金属、玻璃材料的密封固定	替代乐泰3703替代品
U-157	41000-46000	60	35	6		PVC排线的密封固定、焊点保护	PVC排线、PCB板、塑料、金属、玻璃材料的密封固定	触变性强, 挤出性好, 不拉丝
U-158	14000-16000	80	40	10		LCD的封口、管脚通用胶	LCD封装要求耐水煮场合	耐水煮、固化快、不污染液晶
U-159	12000	80			3	LCD的封口、管脚通用胶	耐水煮特别高的场合	耐水煮、固化快、不污染液晶
U-160	4000-6000	85	15	5		LCD的管脚封装	管脚封装要求高强度场合	高强度、固化快、低粘度
U-161	14000-16000	80	60	10		LCD的封口、管脚通用胶	LCD封装要求耐水煮场合	耐水煮、固化快、不污染液晶
U-162	13000	76	35	8	35秒表干	LCD的封口、管脚通用胶	LCD封装要求低成本场合	低气味、固化快、不污染液晶
U-163	2000	70A			60秒表干	LCM的ITO走线密封披覆		低气味、固化快、强度高, 绿色
U-164	1000	40			12	手机触摸屏	薄片玻璃粘玻璃	透光率, 折射率高, 耐高温高湿, 耐冲击力好

※以上记载型号和参数仅供参考。随着产品性能和要求的提升, 本公司将有所变动, 请具体洽询营业部。



希尔希邦德®  
 优乐德 UVLED固化设备  
 UVLED Curing Equipment

更多产品  
 MORE PRODUCTS